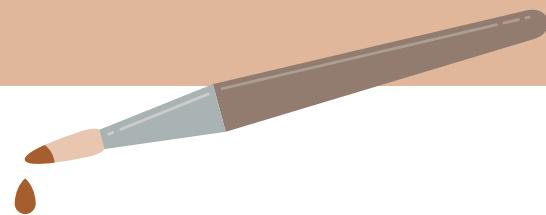


O ASSUNTO É...



SIMETRIA

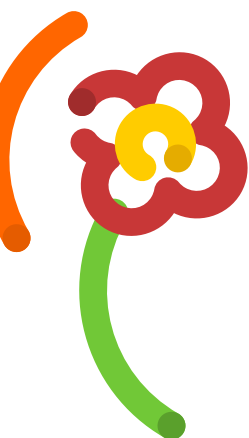
A SIMETRIA É DEFINIDA COMO TUDO AQUILO QUE PODE SER DIVIDIDO EM PARTES, SENDO QUE AMBAS AS PARTES DEVEM COINCIDIR PERFEITAMENTE QUANDO SOBREPOSTAS.

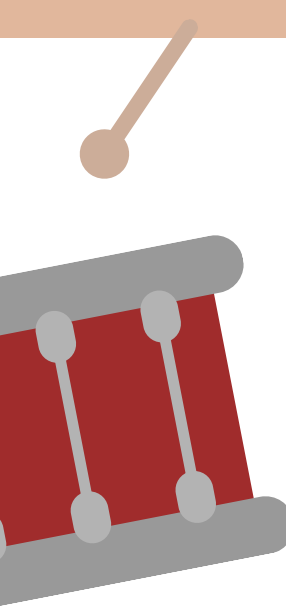
A SIMETRIA ESTÁ PRESENTE EM TODA A PARTE E É A RESPONSÁVEL POR PROPORCIONAR HARMONIA A UMA IMAGEM.

FONTE: <https://www.significados.com.br/simetria/>. Acesso em: 08 abr. 2020.




ARABESCOS SIMÉTRICOS NA MESQUITA FERHAT PASHA, BANJA LUKA, BÓSNIA-HERZEGOVINA





LUIZ SACILOTTO (SANTO ANDRÉ, SÃO PAULO, 1924 - SÃO BERNARDO DO CAMPO, SÃO PAULO, 2003) FOI UM PINTOR, ESCULTOR E DESENHISTA QUE DIVIDIA REGULARMENTE AS FIGURAS PARA MULTIPLICÁ-LAS, SEM PERDER A REFERÊNCIA INICIAL E CRIAVA UM JOGO COM AS FORMAS, COM MAIS DE UM SENTIDO. ALGUMAS OBRAS DE LUIZ SACILOTTO PARA CONFERIR ESTÃO DISPONÍVEIS EM: <http://www.iacbrasil.org.br/galeria/pintura>.

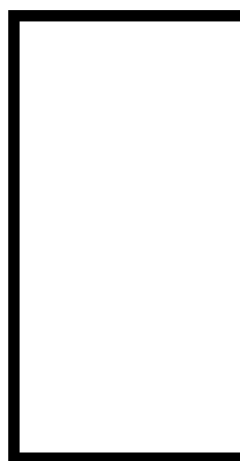
COLOCANDO EM PRÁTICA



OBSERVE AO SEU REDOR E ENCONTRE FORMAS QUE SEJAM SIMÉTRICAS (POR EXEMPLO: UMA JANELA OU UMA CADEIRA). FAÇA UMA LISTA COM O NOME DESSES OBJETOS OU DESENHE-OS EM UMA FOLHA DE SEU CADERNO.

AGORA, OBSERVE AS IMAGENS A SEGUIR E COMPLETE A PARTE QUE ESTÁ FALTANDO EM CADA UMA DAS FORMAS. OBSERVAÇÃO: PARA COMPLETAR AS FORMAS VOCÊ PODE COLOCAR UMA FOLHA DE PAPEL AO LADO DO CELULAR OU TABLET. CASO ESTEJA USANDO O COMPUTADOR, PEÇA A AJUDA A UM ADULTO PARA COPIAR AS FIGURAS EM UM PAPEL OU PARA IMPRIMIR AS PÁGINAS DESTE MATERIAL.

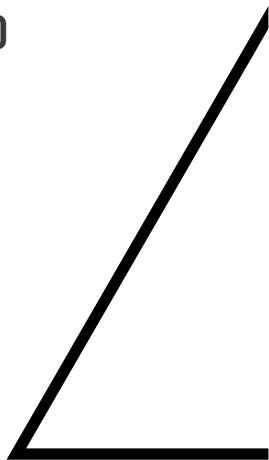
QUADRADO



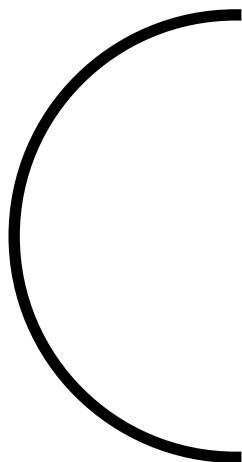
RETÂNGULO



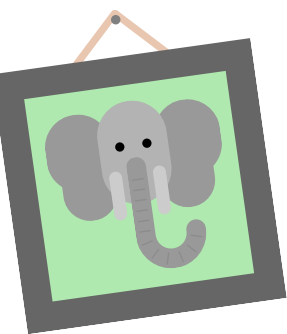
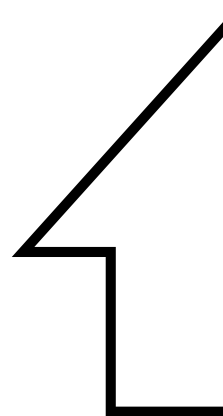
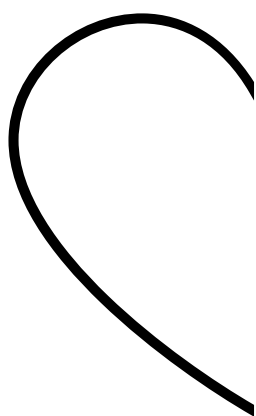
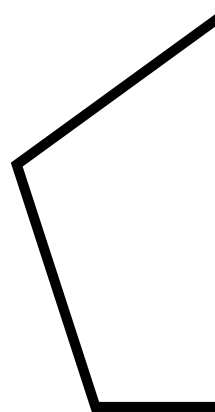
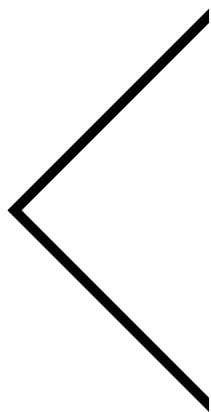
TRIÂNGULO



CÍRCULO

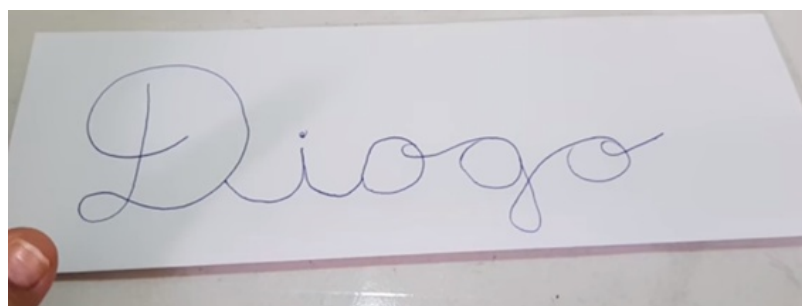


OUTRAS FORMAS

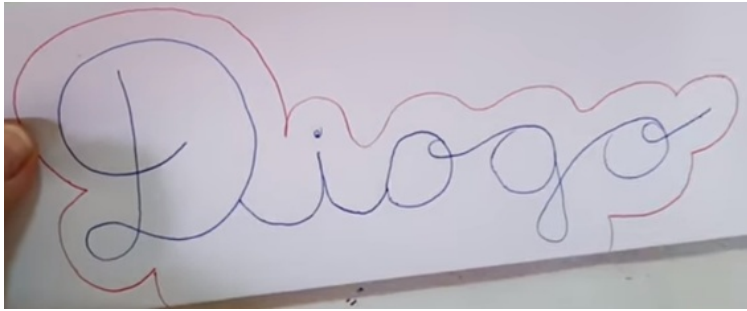


QUE TAL AGORA FAZER USO DA SIMETRIA CRIANDO UM “MONSTRINHO” COM SEU NOME? ACOMPANHE O PASSO A PASSO:

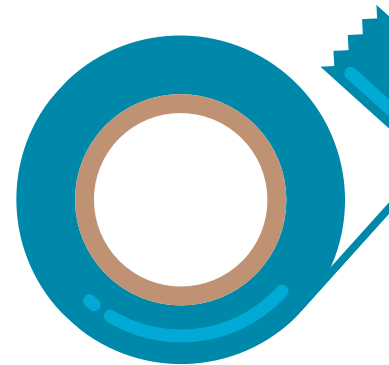
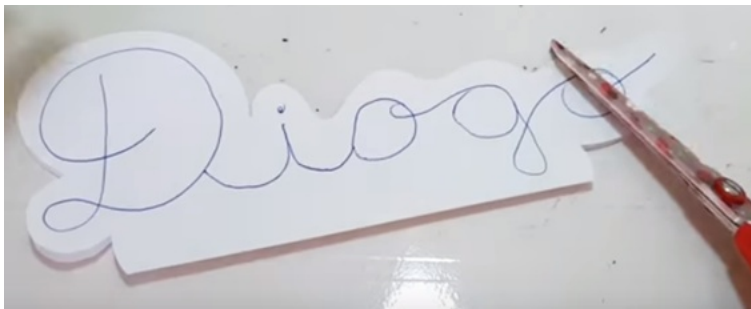
1. PEGUE UMA FOLHA DE PAPEL E DOBRE AO MEIO. ESCREVA SEU NOME EM LETRA MANUSCRITA COM A DOBRA DA FOLHA PARA BAIXO. VOCÊ PODE PEDIR AJUDA A UM ADULTO PARA FAZER ESSE TIPO DE LETRA, CASO TENHA DIFICULDADE. OBSERVE O EXEMPLO DO NOME “DIOGO”:



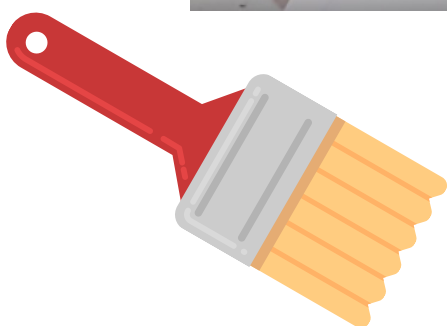
2. FAÇA UM CONTORNO EM VOLTA DAS LETRAS:



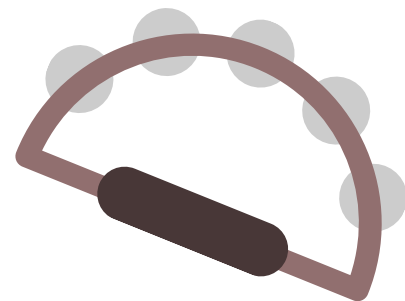
3. RECORTE EM CIMA DO CONTORNO, MANTENDO A PARTE DOBRADA PARA BAIXO:



4. ABRA A FOLHA DE PAPEL E OBSERVE O FORMATO QUE FICOU. A PARTIR DA FORMA RECORTADA, CRIE UM DESENHO (SIMÉTRICO), UM "MONSTRINHO" OU O QUE SUA IMAGINAÇÃO PERMITIR, APROVEITANDO AS CURVAS:



PARA SABER MAIS!



SITES

ALGUNS ARTISTAS PARTIRAM DA IDEIA DA SIMETRIA PARA CRIAR SUAS OBRAS E FORAM MUITO CRIATIVOS. CONFIRA:

ALFREDO VOLPI

<http://enciclopedia.itaucultural.org.br/pessoa1610/alfredo-volpi>

RUBEM VALENTIM

<https://enciclopedia.itaucultural.org.br/pessoa8766/rubem-valentim>

JOGO

VOCÊ SABIA QUE ARTE E MATEMÁTICA TÊM TUDO A VER? MOSTRE QUE VOCÊ É FERA NO ASSUNTO JOGANDO O JOGO DA SIMETRIA:

JOGO DA SIMETRIA

<http://www.editoradobrasil.com.br/objetoslinhasepontos/cilli/tempo/matematica/index.html>

